

# BUREAU D'ÉTUDES EN ARCHITECTURE & INGÉNIERIE



**META**  
**ARCHITECTS**

**ARCHITECTURE ET INGÉNIERIE EXPERTISE TECHNIQUE  
SUIVI DE CHANTIER ET SOLUTIONS DURABLES**

# Sommaire

## **QUI SOMMES-NOUS ?**

Page 03

## **CYCLE D'UN PROJET**

Page 04

## **DOMAINES D'EXPERTISES**

Page 09

## **NOTRE APPROCHE**

Page 11

## **EQUIPE TECHNIQUE ET MOYENS DISPONIBLES**

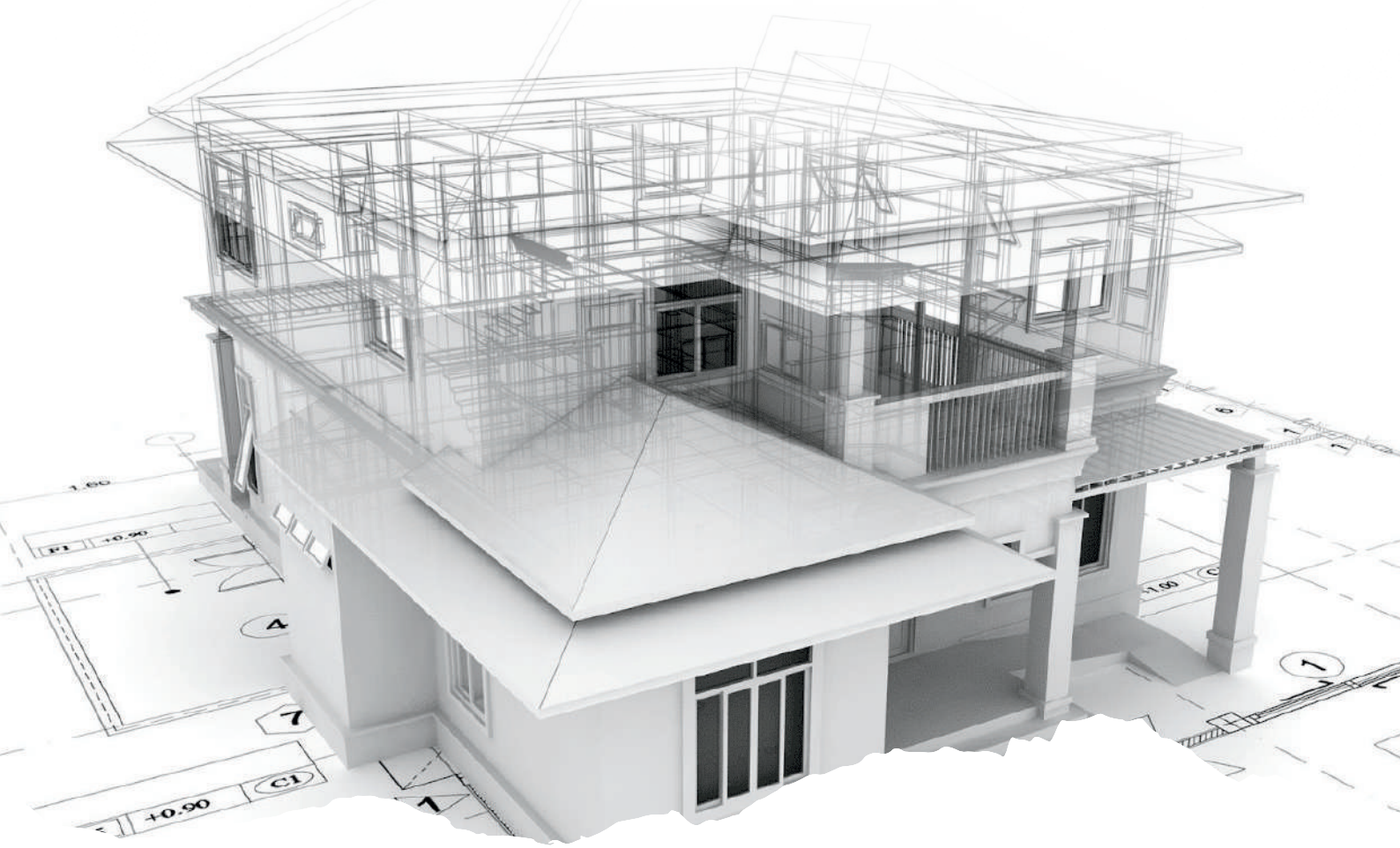
Page 13

## **QUELQUES RÉALISATIONS**

Page 15

## **POURQUOI NOUS CHOISIR ?**

Page 18





# QUI SOMMES-NOUS ?

Créé en 2025, **META ARCHITECTS** est un bureau d'études spécialisé dans l'architecture et l'ingénierie technique.

**Notre mission** : accompagner les maîtres d'ouvrage, les promoteurs et les collectivités dans la concrétisation de projets ambitieux, en alliant innovation, rigueur technique et respect des normes.

**Notre équipe pluridisciplinaire** (architectes, ingénieurs, techniciens) intervient sur l'ensemble du cycle de vie d'un projet, des études préliminaires à la livraison des travaux.

Que veut dire META :

Le terme META est issu de la langue Mossi qui signifie constructeur. Il désigne celui qui est à la tâche dans la construction en l'occurrence le maçon. Ce terme illustre notre engagement sans faille et notre expertise pour accompagner les clients dans le processus de la construction jusqu'à leur entière satisfaction.

META ARCHITECTS désigne un cabinet d'architecture avec un savoir-faire dans le domaine du bâtiment et de la construction, toujours à l'œuvre pour la satisfaction du client.



+12 ans  
d'expériences

**META ARCHITECTS** est dirigé par **Jean SAWADOGO**, Architecte DENA régulièrement inscrit au tableau de l'Ordre des Architectes du Burkina (OAB). Monsieur Jean SAWADOGO a été membre du bureau de l'OAB et cumulé plus de 12 ans d'expériences passées auprès du cabinet SATA Afrique basé à Ouagadougou en tant qu'architecte collaborateur et surtout en tant que Directeur Technique de ladite société pendant 9 années. Avec une grande expérience dans la gestion de projets d'envergure et d'équipes pluridisciplinaires, Monsieur Jean SAWADOGO est expert en management de la qualité certifié ISO 9001 2015 et met son expertise au service de la société dans une vision enrichissante pour des projets innovants à la hauteur des ambitions des clients.

# CYCLE DE NOS PROJETS

Pour mieux accompagner nos clients, nous illustrons pour vous ici le cycle de nos projets pour l'atteinte des objectifs avec efficacité.

## 1. Analyse du besoin

---



### Recueil des exigences du client

Rassembler les besoins et les attentes des clients



### Études de faisabilité technique et financière

Évaluer la viabilité technique et financière du projet



### Programmation et planification

Établir un calendrier et un plan de projet



### Étude du site et du contexte

Évaluer le site du projet et son environnement



### Analyse réglementaire et technique

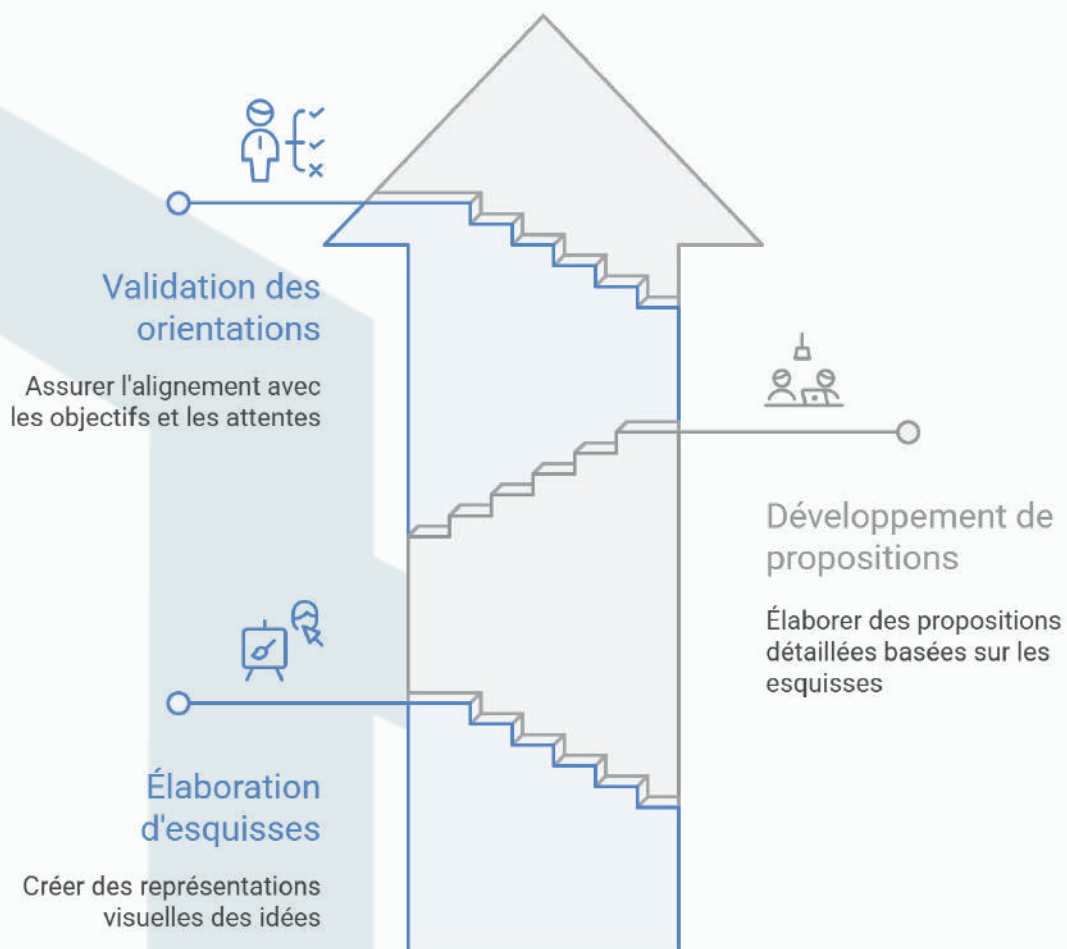
Examiner les exigences réglementaires et techniques



## 2. Conception préliminaire

---

La conception préliminaire consiste à traduire de façon préliminaire les besoins du client en projet. Lors de cette phase, on élabore les possibilités qui s'offrent au projet en tenant compte des contraintes qu'elles soient spatiales ou budgétaires en quelque sorte la faisabilité du projet. Cette phase aboutie à une esquisse qui trace les premières grandes lignes du projet à travers des représentations graphiques des idées.



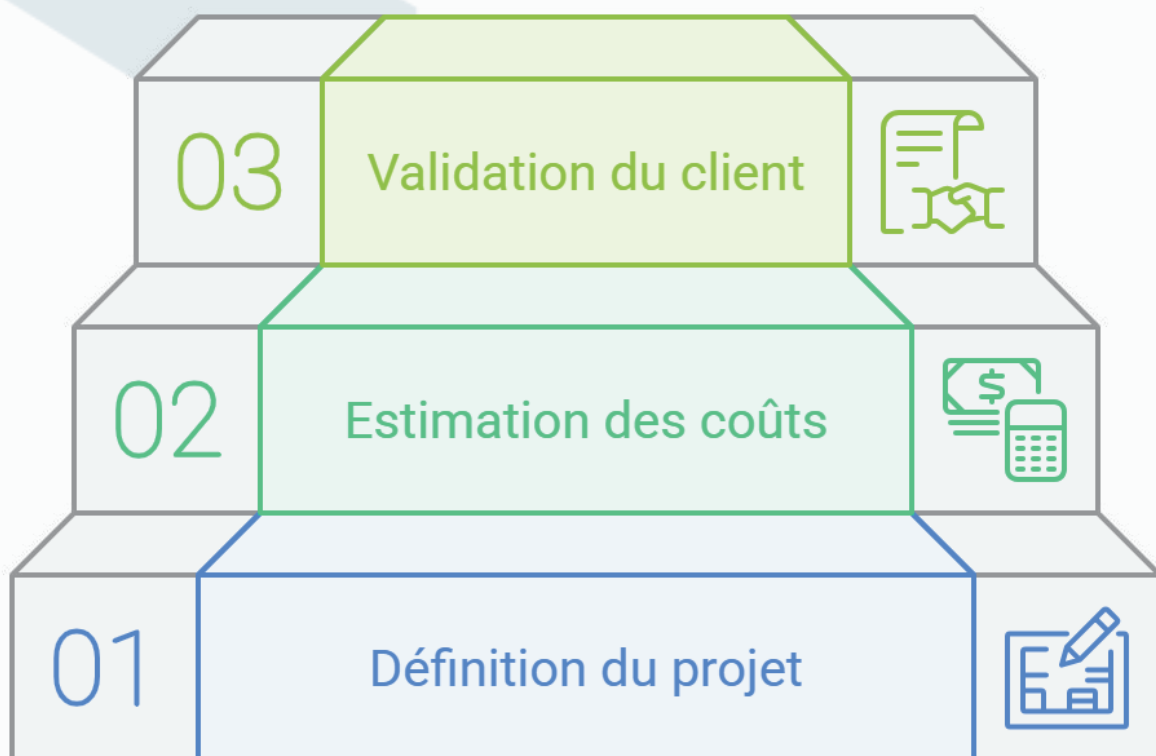
### 3. Avant-projet sommaire (APS)

---

L'Avant-Projet Sommaire est la phase la plus déterminante dans le processus du projet. Après avoir soumis les idées issues de l'esquisse au client pour validation, on passe à la phase d'Avant-Projet Sommaire qui permet de définir de façon précise le projet.

Dans cette phase, les contraintes du projet doivent être entièrement prises en compte. Les contraintes spatiales, les contraintes de fonctionnalité, les contraintes techniques ainsi que les contraintes de coûts et de délai doivent être prises en compte.

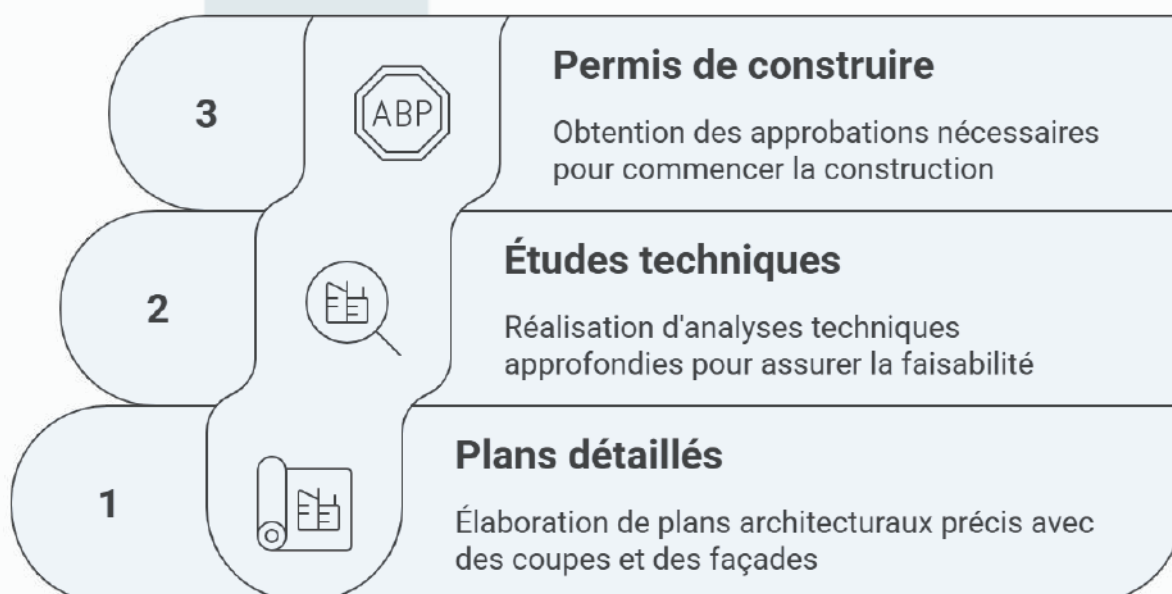
Le client reçoit lors de cette phase les plans graphiques, les images de synthèse du projet, le coût de réalisation ainsi que les délais de mise en œuvre du projet.



## 4. Avant-projet définitif (APD)

L'Avant-Projet Détaillé comme son nom l'indique, cette phase a pour but d'étudier de façon détaillée tous les aspects techniques qui vont permettre la réalisation du projet. Il s'agira d'étudier tous les corps d'état techniques du projet en passant par l'ingénierie de la structure, de l'électricité, de la plomberie, de l'assainissement mais également les corps d'états architecturaux notamment les menuiseries, les revêtements ainsi que les finitions diverses.

Les quantités sont définies à l'issue des différentes études techniques pour déterminer le coût du projet à travers un cadre de devis quantitatif et estimatif. Tous les éléments techniques s'accompagnent de prescriptions techniques pour le respect des normes et règles en vigueur. A l'issue de cette phase, le dossier peut être soumis aux autorités compétentes en vue de l'obtention du permis de construire.



## 5. Dossier de Consultation des Entreprises (DCE)

Le Dossier de Consultation des entreprises communément appelé DCE ou Dossier d'Appel d'Offre (DAO), est une phase qui intervient après l'achèvement de toutes les études techniques. Ce dossier prévoit les conditions de recrutement des entreprises pour la réalisation des travaux. Il est la pièce maîtresse du projet pendant la réalisation des travaux. Il regroupe en plus des documents techniques, les aspects juridiques qui vont encadrer les contrats de travaux.





## 6. Suivi de Chantier / Assistance aux Opérations de Réception

---

La phase de réalisation des travaux est une étape très déterminante pour le succès du projet et la satisfaction du client. Pendant cette phase, nous mobilisons les experts qu'il faut à la place qu'il faut afin de garantir des travaux de qualité.

Partant des ingénieurs en génie Civil aux ingénieurs en électricité, en plomberie, en assainissement aux techniciens pour le contrôle à pied d'œuvre, nous constituons une équipe solide pour accompagner le Maître d'ouvrage dans la concrétisation du projet. Des réunions de coordination sont organisées régulièrement, des visites hebdomadaires et inopinées pour constater l'état d'avancement et faire des recommandations pour une meilleure qualité des travaux.

En fonction de l'avancement des travaux, des décomptes sont effectués et l'équipe veille au suivi des paiements suivant les termes du contrat et dans l'intérêt du Maître d'Ouvrage.



### Coordination et contrôle

Coordination et contrôle de l'exécution des travaux.

Réception du chantier après l'achèvement des travaux.

### Réception des Travaux



## 7. Assistance en période de Garantie

---

Après la réception des travaux, une période de garantie de 12 mois est prévue selon la réglementation pour s'assurer de la bonne exécution des travaux notamment les vices cachés. Pendant cette période, une équipe technique reste à disposition pour assister les exploitants en lien avec l'entreprise qui a exécuté les travaux.

A l'issue des 12 mois de garantie, la réception définitive est prononcée, ce qui met fin aux engagements du bureau d'études et de l'entreprise exécutante.





**DOMAINES  
D'EXPERTISE**

---





## Architecture

---

- Conception et études détaillées (plans, modélisation BIM/3D) et prescriptions techniques,
- Rénovation et réhabilitation de bâtiments existants,
- Design et décoration intérieure,
- Conseils pour des choix d'investissement.



## Ingénierie technique

---

- Calculs structurels (béton, métal, bois),
- Systèmes HVAC, électricité, plomberie, sécurité incendie,
- Expertise de constructions et d'équipements techniques.



## Suivi de travaux

---

- Assistance à maîtrise d'œuvre, contrôle qualité, résolution de désordres,
- Coordination des corps d'état,
- Ordonnancement, Pilotage, Coordination (OPC).



## Soumission d'offres

---

- Rédaction de DCE (Dossiers de Consultation des Entreprises),
- Analyse technique et financière pour appels d'offres



## Réception des travaux

---

- Assistance aux opérations de réception de travaux (provisoire et définitive)

# NOTRE APPROCHE EN 4 ÉTAPES

---



**01**

## **Diagnostic et faisabilité**

---



Nous analysons vos contraintes techniques et budgétaires pour bâtir des fondations solides.

**02**

## **Conception détaillée**

---



Nous réalisons des plans d'exécution précis en intégrant les normes techniques et environnementales les plus récentes et les plus adaptées.

**03**

## **Accompagnement administratif**

---



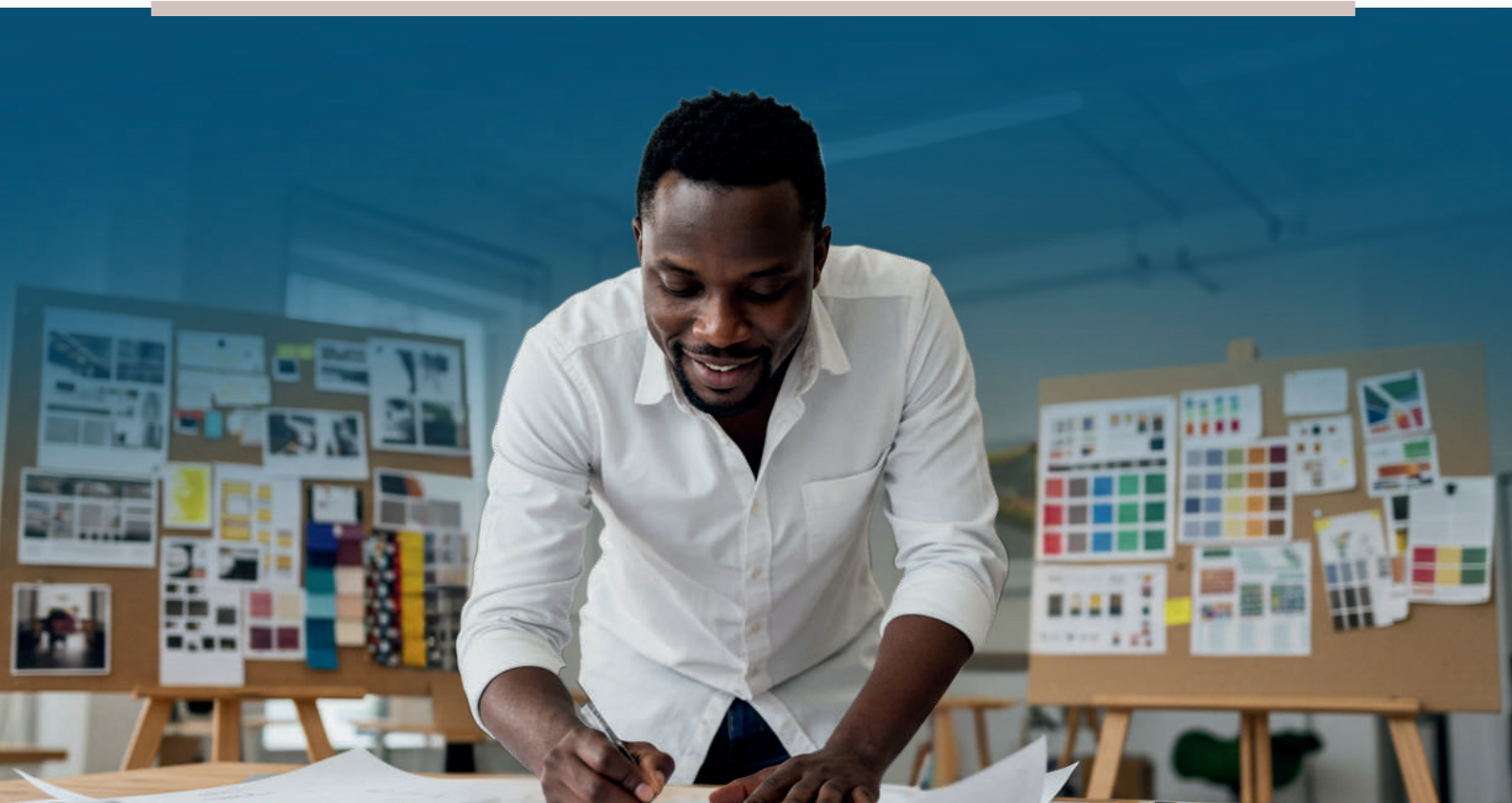
Nous gérons toutes les démarches, des permis de construire à la consultation des entreprises.

**04**

## **Suivi opérationnel**

---

Nous vous fournissons des rapports réguliers et des audits de conformité jusqu'à la clôture du chantier.





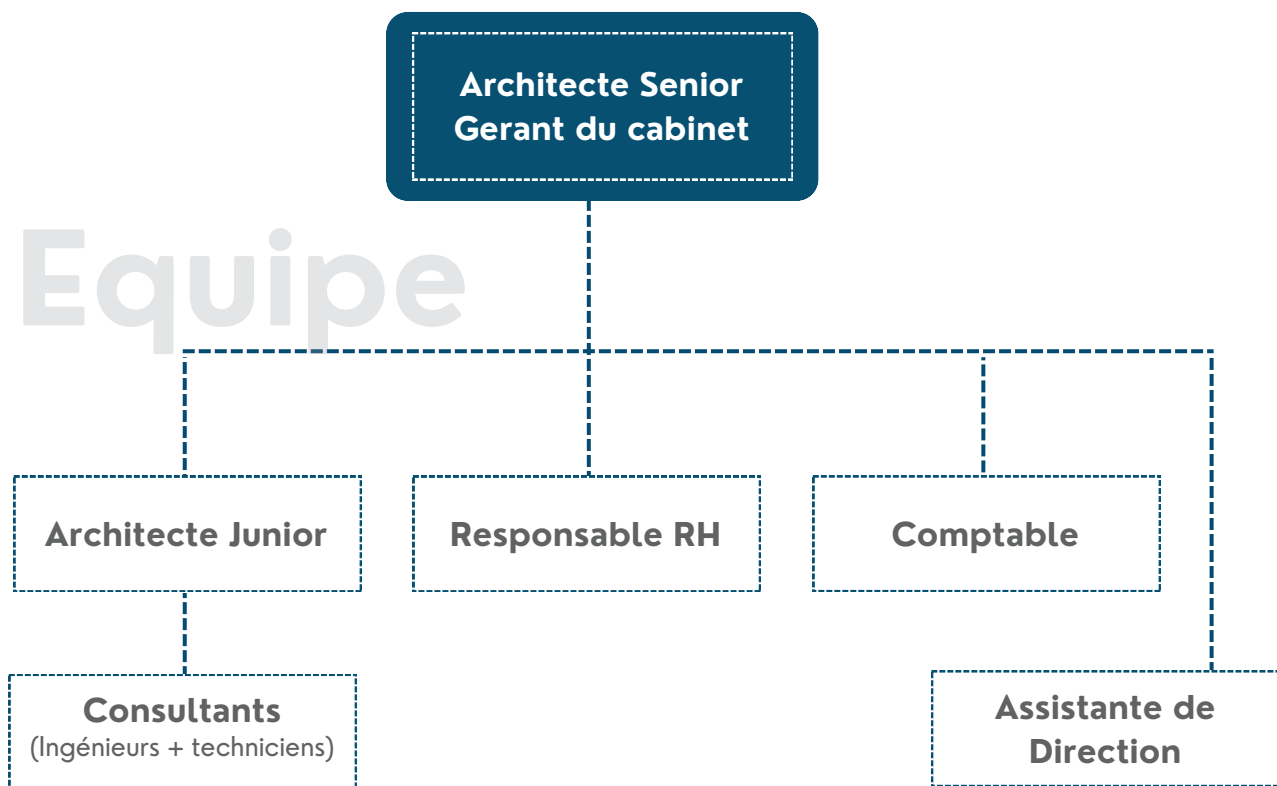


**EQUIPE TECHNIQUE ET  
MOYENS DISPONIBLES**

---

# Organigramme

---



## Matériels



### Véhicules

---

- Un véhicule 4X4 Toyota Highlander
- Un véhicule Nissan Primera
- Un véhicule Toyota Yaris



### Equipements de bureaux et informatiques

---

- 03 Ordinateurs de bureau
- 02 Ordinateur portables
- 02 Imprimantes HP format A3 / A4 avec option numérisation
- Connexion Internet Fibre 5G





**QUELQUES  
RÉALISATIONS**

---



# Projet 1 : Architecte d'opération

## Projet de construction du Centre de Radiothérapie de Bobo Dioulasso

---

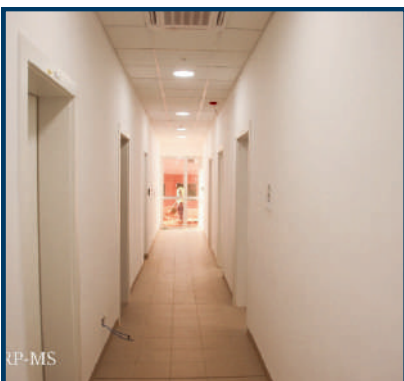


### Description du projet

Construction d'un bâtiment technique R+1 d'une emprise de 1300m<sup>2</sup> au sol, comportant 2 bunkers pour la radiothérapie, 1 Bunker pour la Curiethérapie, une salle de scanner, une salle de réunion, des bureaux et des locaux techniques.

---

Année et état du projet : 2021, travaux en cours de finition  
Financement : AME International





# Projet 2 : Architecte d'opération

## Projet de construction du Centre Hospitalier Régional (CHR) de Gaoua

---



### Description du projet

Construction du CHR de Gaoua d'une capacité de 300 lits et comportant plusieurs ouvrages types RDC et R+1. Les infrastructures sont regroupées en plusieurs grands ensembles à savoir un pôle administratif, un plateau technique, un pôle Mère Enfant, un Pôle de consultations externes et de spécialités, un pôle hospitalisations, un pôle maladies infectieuses, un pôle logistique et technique ainsi que des annexes.

---

Année et état du projet : 2023, travaux en cours de finition

Financement : Ellipse Projects Belgium



# Projet 3 : Architecte principal

## Projet de construction d'un centre commercial à Bobo Dioulasso

---



### Description du projet

Projet de construction d'un centre commercial à Bobo Dioulasso pour le compte d'un particulier. Il s'agit d'un bâtiment Moderne R+4 avec un sous-sol en plein cœur de la ville de Bobo Dioulasso sur une surface utile de 700m<sup>2</sup>. Des espaces commerciaux sont prévus du RDC au R+2. Du R+3 au R+4, des plateaux de bureau. Quant au sous-sol, il est réservé aux parkings.

---

Année et état du projet : 2025, études en cours

Financement : Fonds propres





# Projet 4 : Architecte Principal

Projet de construction d'immeubles résidentiels R+5 à Kamboincé dans la ville de Ouagadougou

---



## Description du projet


Projet de construction de plusieurs immeubles résidentiels sur 4 principaux sites dans le quartier résidentiel de Kamboincé. Les sites varient de 2500m<sup>2</sup> à 9000m<sup>2</sup>. Le projet comporte des sous-sols, des espaces commerciaux et des appartements types F4 et F5 judicieusement répartis dans les différents immeubles. Ce projet d'envergure vise à disponibiliser plus de 250 appartements de types F4 et F5 confondus.

---

Année et état du projet : 2025, études en cours

Financement : Fonds propres et concours bancaire





# POURQUOI NOUS CHOISIR ?

Choisir **META ARCHITECTS**, c'est opter pour un partenaire de confiance qui s'engage à vos côtés pour la réussite de vos projets. Notre approche se fonde sur des piliers solides qui font notre différence :



## Savoir-faire certifié

---

Notre expertise est une garantie de qualité. Dirigé par un professionnel certifié **ISO 9001 2015** en management de la qualité, notre cabinet met en place des processus rigoureux pour assurer la fiabilité et la performance de chaque projet.



## Outils technologiques

---

Nous avons fait le choix de l'innovation. Grâce à l'utilisation de **logiciels BIM de pointe (Revit, AutoCAD)**, de drones pour des relevés précis et d'outils de gestion collaborative, nous optimisons chaque phase de conception et d'exécution, garantissant ainsi une efficacité maximale.





## Engagement durable

---

L'avenir se construit avec des solutions durables. Nous intégrons systématiquement les enjeux énergétiques et environnementaux (normes RE 2020, etc.) dès la phase de conception, pour des bâtiments performants, respectueux de l'environnement et de votre budget à long terme.



## Réactivité

---

Chaque projet est unique et peut présenter des imprévus. Notre équipe est disponible et réactive pour s'adapter rapidement aux situations d'urgence ou aux modifications en cours de chantier, assurant la continuité et le bon déroulement des travaux.





## Discutons de votre projet



BP 612 Ouaga CMS 10000  
Ouagadougou, Burkina Faso  
Rue Nongremassom, Tanghin  
Immeuble TARPAGA au 1er étage



(+226) 72 32 89 70  
(+226) 76 20 88 71



info@metaarchitects.net  
infos.metaarchitects@gmail.com  
sw8jean@gmail.com



[www.metaarchitects.net](http://www.metaarchitects.net)